



Liberté • Égalité • Fraternité
RÉPUBLIQUE FRANÇAISE

MINISTÈRE
DE L'AGRICULTURE
ET DE
L'ALIMENTATION

bpifrance
SERVIR L'AVENIR

accélérateur AGROALIMENTAIRE



DIRIGEANTES, DIRIGEANTS DE PME,

Ne restez plus jamais seul.e.s face aux crises

**Intégrez la 2^e promotion du programme Accélérateur Agroalimentaire
par Bpifrance et le Ministère de l'Agriculture et de l'Alimentation**

DIRIGEANTES, DIRIGEANTS DE PME DE L'INDUSTRIE DE L'AGROALIMENTAIRE,

intégrez le collectif
de vos pairs dans
l'Accélérateur
Agroalimentaire



L'industrie agroalimentaire a tenu pendant la crise mais l'impact se fait sentir aujourd'hui pour beaucoup de PME. **L'Accélérateur** est le produit phare de **Bpifrance** pour rebondir après cette crise et pour se structurer en profondeur.

La sortie de la crise oblige les entreprises à réinterroger leur Business Model, se remettre en question. **La filière agroalimentaire vous accompagne avec** un programme vous donnant accès aux **3 piliers** de l'Accompagnement : **conseil, formation, mise en réseau.**

Parole d'accélérés

“ La raison pour laquelle on participe à ce programme, c'est le souhait de prendre un peu de recul et de hauteur sur notre entreprise ”

Edouard CHEDRU - Ferme des Peupliers

“ Si vous êtes un de mes concurrents je vous déconseille vivement ce programme par contre si votre entreprise est dans un autre marché, je vous le recommande fortement ! ”

Jacque GONIDEC - Conserverie Gonidec

48 PME AGRO QUI ACCÉLÈRENT

L'agroalimentaire recrute sa 2^e promotion des fers de lance de la transition alimentaire



PME, candidatez
au programme Accélérateur
sous l'égide du Ministère
de l'Agriculture
et de l'Alimentation



L'Accélérateur Agroalimentaire

UNE RÉPONSE AUX ENJEUX DE LA FILIÈRE

AMÉLIORER LA CROISSANCE & ACCOMPAGNER LA MONTÉE EN GAMME

des entreprises de la filière
en partenariat avec le Ministère
de l'Agriculture et de l'Alimentation



OPTIMISER

Sa stratégie de distribution

Quelles stratégies gagnantes ?



TIRER PARTI

De la transformation digitale

Que ce soit en production ou en vente



PORTER HAUT

Les couleurs de la French food à l'international

Augmenter votre efficacité à l'international



VALORISER

Les savoir-faire à la française

Pour mieux recruter vos collaborateurs

Le programme

EN UN CLIN D'ŒIL

30 ENTREPRISES DE L'AGROALIMENTAIRE

sélectionnées
pour leur potentiel
de transformation

ET LEUR AMBITION DE DÉVELOPPEMENT

24 MOIS
D'ACCOMPAGNEMENT...

**ACCOMPAGNEMENT
COLLECTIF AXÉ SUR
LES ENJEUX DE LA FILIÈRE**

INTERNATIONAL

DIGITAL

**EXPERTISE :
CONSEIL PAR
LES SPÉCIALISTES
DU SECTEUR**

**INTÉGRATION
DANS UNE PROMOTION
D'ENTREPRISES
DE L'AGROALIMENTAIRE**

**ACCÈS AUX SERVICES
PREMIUM DE BPIFRANCE
ET DE SES PARTENAIRES**

L'Accélérateur
POUR CHANGER D'ÉCHELLE

L'ambition :
MONTER
EN GAMME



Nourrir votre réflexion stratégique

en participant à des séminaires thématiques



Explorer les leviers de votre croissance

par la réalisation du diagnostic d'entrée



Tirer parti des leviers identifiés

grâce à des modules complémentaires de conseil au choix



Bénéficier des conseils de pairs

dans le cadre d'ateliers et d'évènements collectifs



Tisser un réseau solide autour de vous

en favorisant le partage d'expérience entre dirigeants de PME et d'ETI performantes

24 mois

POUR BOOSTER LE DÉVELOPPEMENT DE VOTRE ENTREPRISE



CONSEIL sur site



**1 diagnostic 360
Rebond**



**2 modules
complémentaires
au choix**

- Développement
- Performance
- Prospective
- Innovation



10 jours pour le diagnostic
et 10 jours par module
complémentaire



UNIVERSITÉ sur Paris



8 séminaires

- Conférences
- Tables rondes
- Ateliers « boîtes à outils »
- Tickets d'experts
- Moment de networking privilégiés



8 séminaires de 2 jours



MISE EN RELATION



Mentorat

avec les réseaux Institut du Mentorat
à l'Entreprise / Women Business
Mentoring Initiative

Bpifrance Excellence

Réseau de 5000 entreprises

Bpifrance Le Hub

International



Plusieurs événements par an

24 mois

POUR BOOSTER LE DÉVELOPPEMENT DE VOTRE ENTREPRISE



DÉCEMBRE

Lancement
du programme
Diagnostic 360
Rebond

T1 / T2

Restitution
Diagnostic 360
Rebond

T4

Réunion de clôture
Bilan et perspectives

2020

2021

2022

8 et 9 DÉCEMBRE

Stratégie et nouveaux
Business Models

26 et 27 MAI

Achats et
Supply Chain

3 et 4 NOVEMBRE

Financement et
croissance externe

26 et 27 JANVIER

International

31 MAI et 1^{er} JUIN

Leadership

9 et 10 FÉVRIER

Performance
commerciale et
marketing digital

8 et 9 SEPTEMBRE

Innovation et RSE

29 et 30 MARS

Recrutement et
marque
employeur

.....
FORMATION

..... Réalisation des modules complémentaires

CONSEIL.....

TOUT AU LONG DU PROGRAMME

Des points réguliers avec les relais Bpifrance,
des rencontres avec la communauté nationale des
Accélérateurs PME, des services *premium* :
Bpifrance Le Hub, Bpifrance Excellence, Mentorat

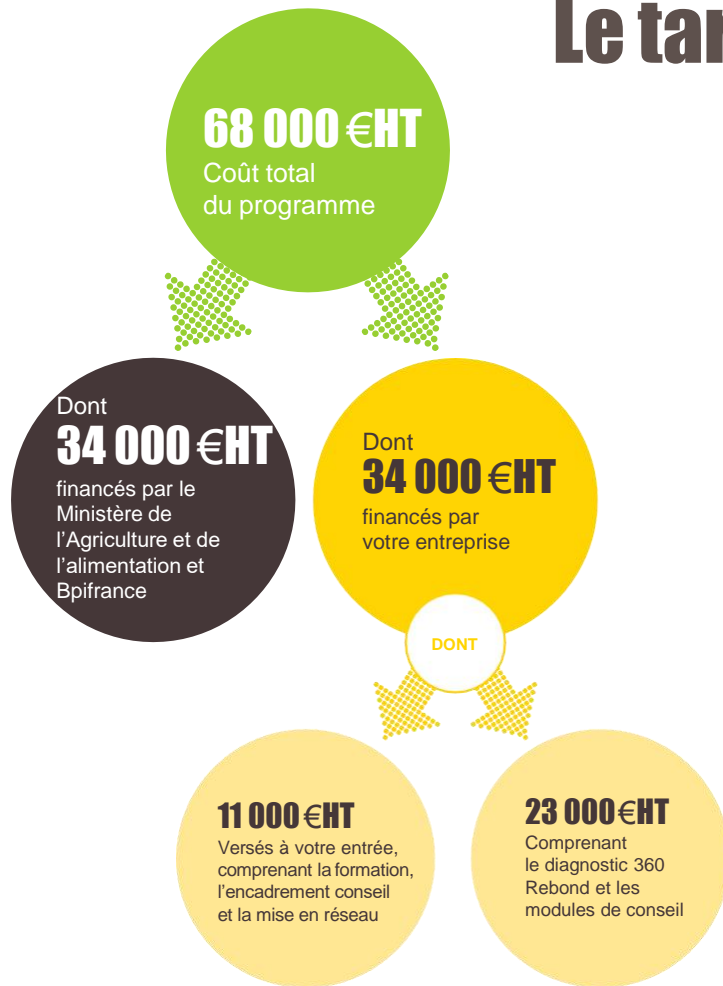


À qui s'adresse

CE PROGRAMME ?

- Les entreprises de 1^{re} ou 2^e transformation alimentaire
- Une PME en développement réalisant **un chiffre d'affaires annuel groupe** compris entre 8 et 100 M€
- Menée par un **dirigeant** indépendant qui a la main sur les orientations stratégiques et les décisions d'investissement de l'entreprise
- Motivé avec de l'ambition pour son entreprise, prêt à challenger et à être challengé
- Impliqué dans la vie locale
- La participation de l'entreprise dans les Clusters, pôles de compétitivité
- L'implication du dirigeant dans les organisations de représentation (chambres consulaires, syndicats professionnels ...)

Le tarif



Votre contact

Ségolène de Lafarge
Chargée de mission Accélérateur PME
segolene.delafarge@bpifrance.fr

Où candidater ?

<https://www.bpifrance.fr/A-la-une/Appels-a-projets-concours/Appel-a-manifestation-d-interet-pour-integrer-l-accelerateur-agroalimentaire-43236>

Les résultats

DES PRÉCÉDENTES PROMOTIONS ACCÉLÉRATEURS BPIFRANCE

« Échanges d'expériences vécues conduisant à des réflexions sur les siennes. »

« J'ai changé de métier, je me sens dirigeant d'entreprise et non plus chef d'entreprise. »

« Le programme nous nourrit, on se dope à l'optimisme. »

« Très bon conseils, cela nous a permis de nous remettre en question. »

**CHIFFRE
D'AFFAIRES MOYEN**

Promo 2017 **+29%**

Promo 2018 **+25%**

**CA EXPORT
CUMULÉ**

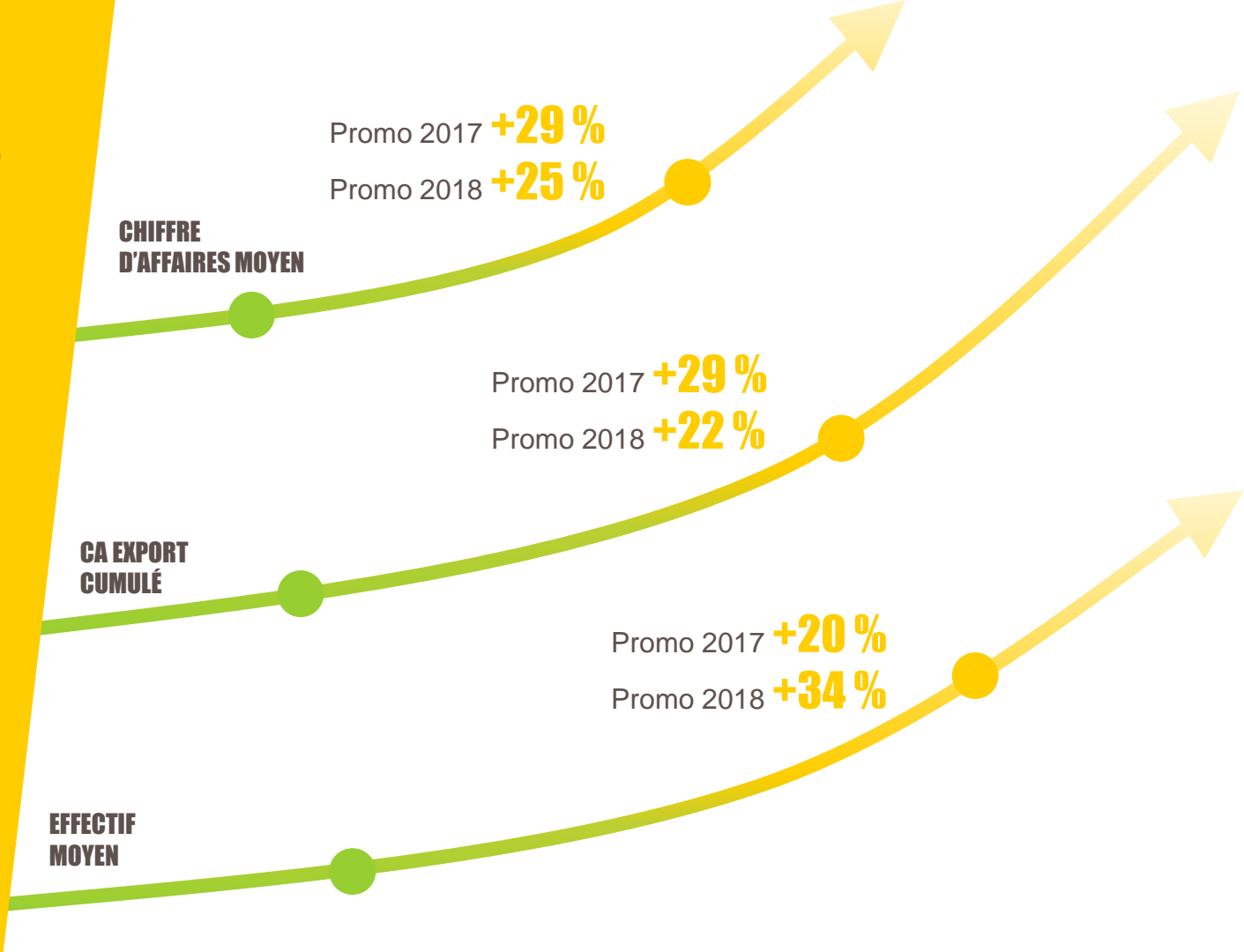
Promo 2017 **+29%**

Promo 2018 **+22%**

**EFFECTIF
MOYEN**

Promo 2017 **+20%**

Promo 2018 **+34%**



FOCUS CONSEIL

Et toujours,
la possibilité de choisir
le ou les modules
les plus adaptés
à vos besoins dans
le catalogue conseil
(1/3)



MODULES

DESCRIPTION

ÊTRE ÉPAULÉ

POUR ORGANISER LA
PRODUCTION

SUPPLY



- Diagnostic du mode de pilotage pour adapter les pratiques à la nouvelle demande des clients
- Identification d'une feuille de route court terme et moyen terme pour améliorer la performance et la résilience de l'organisation *supply chain*

AMÉLIORER

VOTRE RÉSULTAT

CASH BFR



- Analyse détaillée de vos comptes et informations personnelles
- Construction d'un plan d'action court terme et moyen terme pour maximiser votre trésorerie et éliminer les gaspillages

ÉCLAIRER

VOTRE STRATÉGIE
COURT ET MOYEN TERMES

STRATÉGIE

- Accompagnement à la définition d'un plan de développement à horizon 3/5 ans
- Traduction des impacts et des besoins par fonction
- Identification des moyens de pilotage et de communication associés
- Construction d'une politique RSE ou comment tirer parti du développement durable ?

IMPLIQUER

VOS COLLABORATEURS
ET ACCÉLÉRER LA PRISE
DE DÉCISION

ORGANISATION RH MANAGEMENT

- Analyse de l'adéquation des ressources avec le plan de développement de l'entreprise
- Mise en place d'organes de pilotage et de décision
- Attractivité de la marque employeur

IMPULSER

LA TRANSFORMATION
DIGITALE

DIGITAL

- Anticipation des impacts du digital sur votre *business model*
- Amélioration des processus clés par le digital : relation client, outils collaboratifs, gestion administrative
- Construction de votre plan de transformation digitale

FOCUS CONSEIL

Et toujours,
la possibilité de choisir
le ou les modules
les plus adaptés
à vos besoins dans
le catalogue conseil
(1/3)



MODULES

DESCRIPTION

OPTIMISER

L'EFFICIENCE
DE VOS OPÉRATIONS

INDUSTRIEL

- Déploiement de l'excellence opérationnelle (*lean*)
- Réalisation d'un diagnostic des achats ; d'un diagnostic du système de production
- Amélioration de la *supply chain*

CONSTRUIRE

VOTRE STRATÉGIE
USINE
DU FUTUR

INDUSTRIE DU FUTUR

- Définition de votre business model cible (servicisation...), en tirant partie de l'industrie du futur
- Élaboration du plan de transformation vers l'industrie du futur
- Premier projet pilote de mise en œuvre concrète (cobot, impression 3D, données, MES...)

OPTIMISER

LA PERFORMANCE
DE VOS OUTILS

SYSTÈMES D'INFORMATION

- Réalisation d'un diagnostic de vos systèmes d'information
- Élaboration d'un schéma directeur SI
- Préconisation en vue de la mise en place d'un ERP

STRUCTURER

VOTRE DÉVELOPPEMENT
INTERNATIONAL

INTERNATIONAL

- Construction de votre stratégie de développement à l'international
- Définition d'une stratégie d'implantation ciblée et sécurisée
- Alignement de l'organisation et adaptation du marketing

RENFORCER

LA PERFORMANCE
DE VOS ÉQUIPES
COMMERCIALES

COMMERCIAL

- Analyse de votre approche commerciale dans son ensemble
- Structuration de votre équipe commerciale
- Clarification de votre stratégie commerciale

FOCUS CONSEIL

Et toujours,
la possibilité de choisir
le ou les modules
les plus adaptés
à vos besoins dans
le catalogue conseil
(1/3)



MODULES

DESCRIPTION

DÉVELOPPER

L'APPUI
GRAND COMPTE

MISE EN RELATION GRAND COMPTE

- Mise en relation avec des grands comptes adhérents de Pacte PME
- Clarification de l'offre et de l'approche pour les grands comptes
- Parrainage auprès d'autres grands groupes de l'écosystème

PRÉPARER

VOTRE TRANSMISSION

TRANSMISSION/ GOUVERNANCE

- Définition de la stratégie de transmission de votre entreprise
- Préparation de la transmission dans le cadre d'une entreprise à capital familial
- Préparation à l'évolution de la gouvernance

RÉUSSIR

VOS ACQUISITIONS

CROISSANCE EXTERNE

- Préparation à l'acquisition depuis la clarification de la stratégie jusqu'au pilotage de l'intégration
- Ciblage d'entreprises répondant à la stratégie retenue
- Préparation à l'intégration post acquisition : préparation aux 100 premiers jours

FOCUS UNIVERSITÉ

Activez votre Rebond
En plus de
vos séminaires collectifs
par une grande école,
Bpifrance Université
vous accompagne
à la carte

Nouveau

1

Pour démarrer, 15 minutes d'Autodiag Rebond permettent de faire le point

- Pour faire le point sur l'impact de la crise sur votre activité, analyser vos points forts, choisir vos priorités...
- 4 thématiques abordées :



Finance
Variation du CA,
dettes, résultats
opérationnels



Gouvernance
Organisation
face à la crise, RH,
conditions de
travail



Opérations
Variation de
la demande,
production



Stratégie
Plan stratégique,
communication
de crise, digital

Rendez-vous sur <https://diag-rebond.bpifrance.fr>,
accessible gratuitement à tous les dirigeants d'entreprise après inscription sur [Mon Bpifrance en ligne](#)



2

Pour se former et se mettre à la page : l'E-Formation Rebond offre 15 heures à consommer à votre convenance

Pour vous apporter des clefs pour redémarrer et rebondir en 5 modules (3 heures minimum par module) :

- « Adaptez votre stratégie aux évolutions du marché »
- « Sécurisez et adaptez votre modèle financier »
- « Sécurisez vos opérations en phase de rebond »
- « Ventes et Marketing : 5 axes clés pour s'adapter rapidement en période de crise »
- « Adaptez l'organisation et le mode de Management »

Informations et inscription gratuite : www.bpifrance-universite.fr/formation/preparez-et-activer-votre-rebond

3

Pour compléter et créer sa formation sur mesure

Retrouvez tous les 15 jours sur l'application et la plateforme Bpifrance Université, le **Digital Guide**, un mini-guide opérationnel pour activer vos opérations. Des contenus courts et concrets pour apprendre et s'inspirer, à lire en 10 minutes, sur des sujets stratégiques.

Et toujours, **plus de 200 formations disponibles** sur la plateforme bpifrance.universite.fr



FOCUS MISE EN RÉSEAU

Intégrez une communauté
d'entrepreneurs
et enrichissez
votre réseau !



Pour toutes les PME et ETI

Détectez vos meilleurs talents et partagez vos retours d'expérience

- Vous souhaitez détecter et attirer les meilleurs talents parmi les jeunes diplômé.e.s ? Bpifrance vous épaula avec la **plateforme de Volontariat Territorial en Entreprise (VTE)** qui vous permet de recruter et de gagner en attractivité. Rendez-vous sur la plateforme : www.vte-france.fr



Pour les Accélérés

Rencontrez vos pairs

- Un.e **Chargé.e de Mission Accélérateur dédié.e** à l'animation de votre promotion et à l'accompagnement des mises en relation
- Des **temps forts pour s'entraider** au sein de la communauté et échanger avec sa promotion



Pour les Accélérés et les membres Bpifrance Excellence

Boostez vos mises en relation

- Vous souhaitez faire partie du **premier réseau social d'entrepreneurs** ? Rejoignez **Tribu** pour booster vos mises en relation et profiter de l'écosystème **Bpifrance** toute l'année (réservation de salles de réunion, visibilité médias...) Inscription auprès de votre interlocuteur privilégié Bpifrance



Pour les membres Bpifrance Excellence*

Jouez collectif et muscliez votre carnet d'adresses

Parce que vos pairs entrepreneurs se posent les mêmes questions :

- des webinaires et live chats organisés pour les membres Bpifrance Excellence avec des personnalités inspirantes, des experts ;
- des chats à bâtons rompus entre pairs, en petit comité, sur une thématique précise ;
- des chats régionaux pour partager avec les membres Excellence de votre région ;
- une équipe dédiée pour vous mettre en relation, contactez Hélène Ratti helene.ratti@bpifrance.fr

* Veuillez vous rapprocher de l'équipe Bpifrance Excellence pour connaître les conditions d'éligibilité.